

# PETがん健診 + 頭部MRI検査

冬企画  
セットコースのご案内

実施期間

2025年  
2月末日まで!

## PETがん健診

132,000円

PET-CT

腫瘍マーカー(1項目)

男性PSA 女性CA125

血液検査

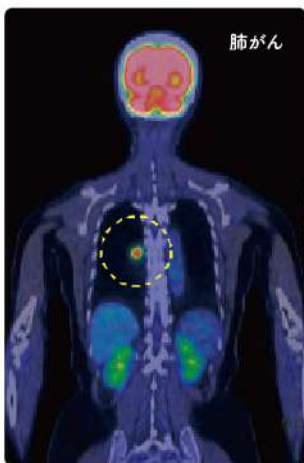
尿検査

便検査

エコー検査

上下腹部・甲状腺・頸動脈

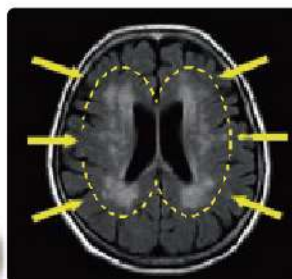
当日結果説明



(PET撮影時間 約15分)

## 頭部MRI・MRA検査

29,700円



頭部MRIで、脳腫瘍や小さい脳梗塞を調べます。上回は脳梗塞が繰り返し起こった多発性脳梗塞の症例です。



頭部MRAで、動脈の狭い部分や、くも膜下出血の原因となる脳動脈瘤を調べます。

MRIの撮影が不可能な方

- ペースメーカー・人口内耳など、体に金属が入っている方
  - 閉所恐怖症の方
  - 金属を含む染料でタトゥー(入れ墨)をしている方
- ※詳しくはお問い合わせください。

期間価格

137,500円 (税込)

右記の検査がオプションで追加可能です

腫瘍マーカー5項目セット (採血) 8,800円  
血液からがんを調べる検査

LOX-index検査 (採血) 14,850円  
脳梗塞や心筋梗塞のリスク検査

腸内フローラ検査 (便キット提出型) 19,800円  
腸内環境を調べる検査

骨密度検査 (画像) 5,000円  
骨密度を調べる検査

古賀病院21  
PET画像診断センター  
センター長

よしだ つよし  
吉田 毅 医師



早めのリスクチェックを!

よく耳にする脳卒中や脳梗塞は、一度発症すると脳細胞や神経細胞にダメージを与えます。一命を取り留めたとしても、身体に麻痺や言語障害などの後遺症が残ることもあります。癌と同様に早めのリスクチェックが重要になります。

脳の検査を勧められるケース

- 高血圧、高血糖、脂質異常(高脂血症)、高尿酸血症、高コレステロール、動脈硬化の恐れ等の指摘を受けた方
- 肥満傾向 ●お酒をたくさん飲む ●喫煙者
- ストレスが多い ●食事での塩分摂取量が多い
- 家族や血縁者が脳卒中になった

PET-CT検査の限界について

PET検査は全身を隈なく検査し、10mm前後のがん発見も可能と言われています。しかし、FDGという薬を使う検査のため、病気がなくてもFDGが集まる肝臓や脳、FDGが排泄のため通過する腎臓や膀胱、前立腺、常に動いている胃や大腸などには、決して万能ではありません。

社会医療法人 天神会

KOGA

古賀病院21

〒839-0801 久留米市宮ノ陣3-3-8

0120-318-188

PET画像診断センター

受付時間(土日・祝日を除く) 9:00~16:30  
(土曜日) 9:00~12:30

21pet

検索

※料金は全て税込表示です。※他の割引との併用はできません。  
※こちらの企画は日曜・祝日には実施しておりません。